

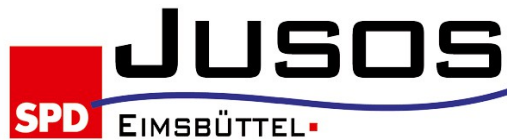
DAS SPD 1x1

Alle Strukturen auf einen Blick

1. Auflage (März 2016)

Inhaltsverzeichnis

Seite 3	Vorwort
Seite 4	Abkürzungen
Seite 5	Allgemeiner Aufbau
Seite 6	Wer wählt wen? (Jusos)
Seite 7	Wer wählt wen? (SPD)
Seite 8	Aufbau Jusos Hamburg
Seite 9	Aufbau SPD Eimsbüttel
Seite 10	Welcher Distrikt gehört zu welcher Jusogruppe?
Seite 11	Aufbau eines Vorstandes
Seite 12	Weg eines Antrages



Vorwort

Liebe Jusos, liebe Genossen, liebe Interessierte,

für viele Neumitglieder sind die parteilichen Strukturen und Vielzahl an Begriffen und Abkürzungen am Anfang oft verwirrend und schwierig zu durchschauen.

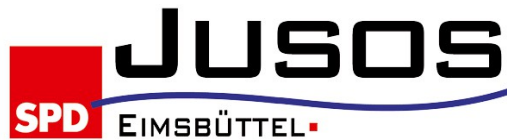
Man bekommt viele neue Informationen und oft fehlt es an einer strukturierten bildlichen Darstellung.

Dies wollten wir ändern und haben dafür versucht die Strukturen der SPD und der Jusos grafisch vereinfacht darzustellen.

Dieses „SPD 1x1“ soll allen Mitgliedern, vor allem aber den Neumitgliedern, helfen, die Parteiarbeit besser und schneller zu verstehen und bei Bedarf immer wieder ein Nachschlagewerk zu haben

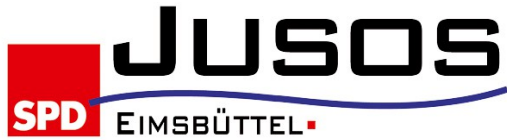
Bei Nachfragen und Änderungswünschen meldet euch bei uns unter jusoseimsbuettel@gmail.com.

Eure Jusos Eimsbüttel



Abkürzungen

AG	=	Arbeitsgruppe
AK	=	Arbeitskreis
BPT	=	Bundesparteitag (SPD)
BuKo	=	Bundeskongress (Jusos)
DV	=	Distriktvorstand
Haro	=	Harvestehude-Rotherbaum
KDV	=	Kreis-Delegierten-Versammlung
KGF	=	KreisgeschäftsführerIn
KV	=	Kreisvorstand
LDK	=	Landes-Delegierten-Versammlung (Jusos)
LGF	=	LandesgeschäftsführerIn
LO	=	Landesorganisation
LPT	=	Landesparteitag (SPD)
LV	=	Landesvorstand
MdB	=	Mitglied des Bundestages (Abgeordnete)
MdEP	=	Mitglied des Europäischen Parlaments (Abgeordnete)
MdHB	=	Mitglied der Hamburgische Bürgerschaft (Abgeordnete)
NLS	=	Niendorf-Lokstedt-Schnelsen



Allgemeiner Aufbau

SPD

Bund
Deutschland

Land

Bsp. Hamburg (Bundesländer)

Kreis

Bsp. Eimsbüttel (oft die Bezirke)

Distrikt

Bsp. Stellingen (oft die Stadtteile)

Jusos

Bund
Deutschland

Land

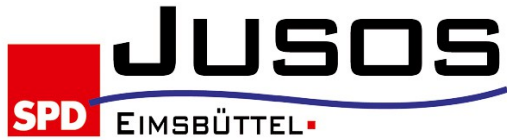
Bsp. Hamburg (Bundesländer)

Kreis

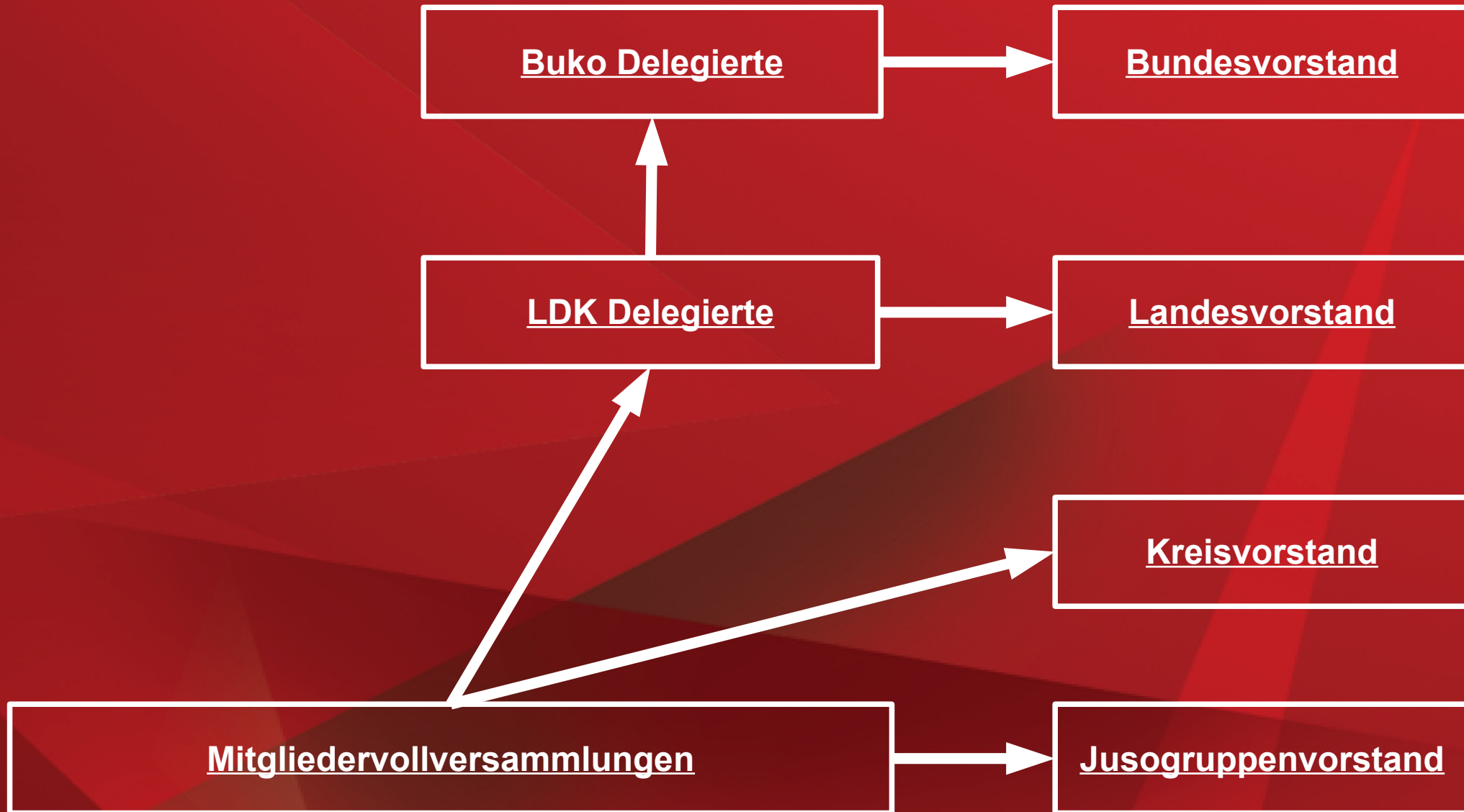
Bsp. Eimsbüttel (oft die Bezirke)

Jusogruppe

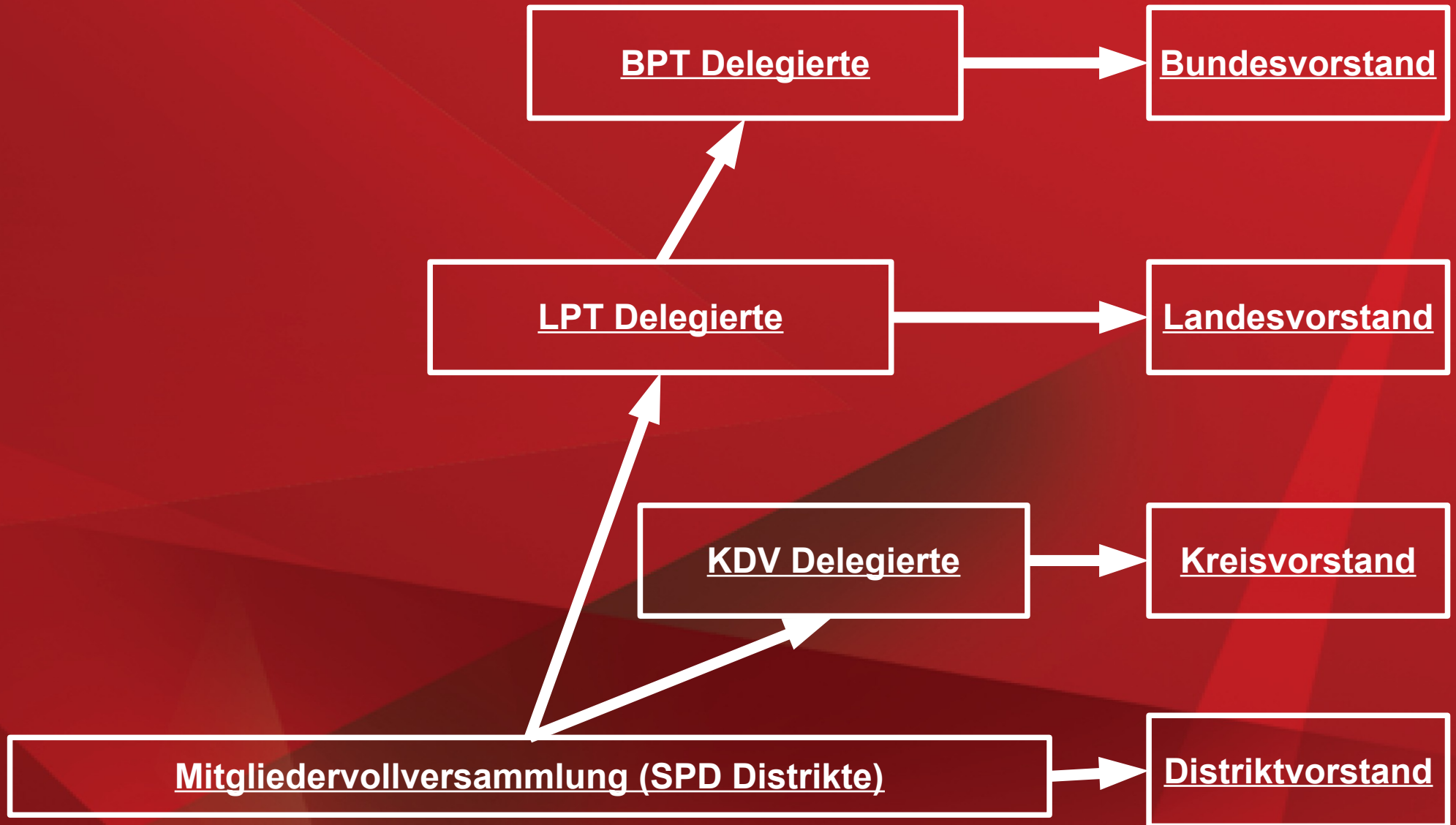
Bsp. Eidelstedt/Stellingen (oft mehrere Stadtteile)

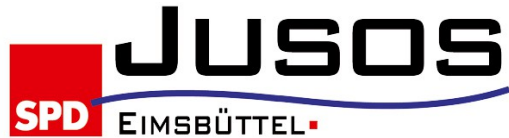


Wer wählt wen? (Jusos)



Wer wählt wen? (SPD)





Aufbau Jusos Hamburg

Jusos Hamburg

Juso Kreis Wandsbek

<i>ROM</i>	<i>Farmsen-Berne</i>
<i>Jenfeld</i>	<i>Tonndorf</i>
<i>Eilbek</i>	<i>Wandsbek</i>
<i>Alstertal-Walddörfer</i>	<i>Bramfeld-Steilshoop</i>

Juso Kreis Bergedorf

Jusogruppen und Kreis sind auf einer Ebene zusammengefasst

Juso Kreis Harburg

<i>Harburg</i>	
<i>Marmstorf</i>	<i>Süderelbe</i>

Juso Kreis Eimsbüttel

<i>Jusogruppe Eidelstedt/Stellingen</i>	<i>Jusogruppe Haro</i>
<i>Jusogruppe Eimsbüttel</i>	<i>Jusogruppe NLS</i>

Juso Kreis Altona

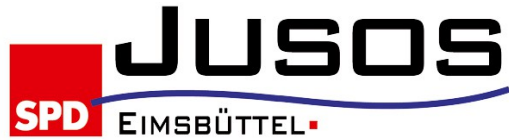
Jusogruppen und Kreis sind auf einer Ebene zusammengefasst

Juso Kreis Nord

<i>Jusogruppe Kerngebiet</i>	<i>Jusogruppe BUH</i>
<i>Jusogruppe Barmbek-Dulsberg</i>	<i>Jusogruppe Langenhorn-Fuhlsbüttel</i>

Juso Kreis Mitte

<i>St. Georg</i>	<i>Billstedt</i>
<i>Horn</i>	<i>Finkenwerder</i>
<i>St. Pauli/Innenstadt</i>	<i>Wilhelmsburg</i>
<i>Hamm-Borgfelde</i>	<i>Rothenburgsort-Veddel</i>



Aufbau SPD Eimsbüttel

SPD Bezirk Eimsbüttel

**SPD Distrikt
Harvestehude-Rotherbaum**

**SPD Distrikt
Eimsbüttel-Süd**

**SPD Distrikt
Niendorf**

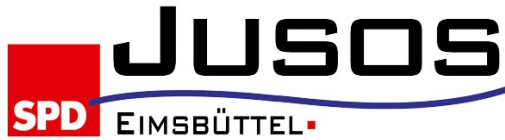
**SPD Distrikt
Stellingen**

**SPD Distrikt
Eimsbüttel-
Nord**

**SPD Distrikt
Lokstedt**

**SPD Distrikt
Schnelsen**

**SPD Distrikt
Eidelstedt**



Welcher Distrikt gehört zu welcher Jusogruppe?

SPD Bezirk Eimsbüttel

SPD Distrikt

Jusogruppe
Harvestehude-Rotherbaum

SPD Distrikt
Lokstedt

SPD Distrikt
Schnelsen

SPD Distrikt
Eimsbüttel-Süd

Jusogruppe
Eidelstedt/Stellingen

SPD Distrikt
Stellingen

SPD Distrikt
Eidelstedt

Jusogruppe NLS

SPD Distrikt
Niendorf

Jusogruppe
Eimsbüttel

SPD Distrikt
Eimsbüttel-
Nord

Aufbau eines Vorstandes

- Geschäftsführender Vorstand -

Vorsitzende/r

Stellvertreter/innen

*Die Anzahl legen
die Wähler fest.*

Kassierer/in

*Verwaltet die Finanzen der
jeweiligen Ebene
(nicht in jedem Vorstand)*

Geschäftsführer/in

*Kümmert sich um
Organisatorisches,
manchmal auch für die Finanzen
der jeweiligen Ebene zuständig
(nicht in jedem Vorstand)*

Beisitzer

Die Anzahl legen die Wähler fest.

Weg eines Antrages

